



MONTAGEANLEITUNG

RASCOtec Mehrfachdurchdringung

GENERELLES

RASCOtec Mehrfachdurchdringungen sind Einzelanfertigungen und werden aufgrund der Anzahl und der Durchmesser der Durchdringungen nach Mass vorfabriziert geliefert.

Bei mehreren Lagen von Mehrfachdurchdringungen, muss zwischen den Leitungslagen immer eine Betonschicht von mindestens 100 mm Stärke sein.

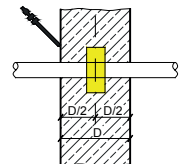
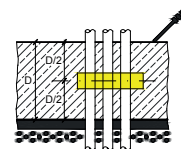
SCHUTZAUSRÜSTUNG

- geeignete Schutzausrüstung tragen

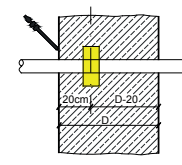
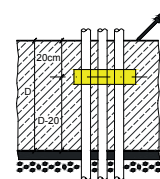


EINBAULAGE

- bei Bauteilstärken bis 40 cm in Bauteilmitte

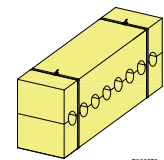
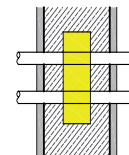


- bei Bauteilstärken grösser 40 cm mit 20 cm Abstand zur Injektionsseite



BEFESTIGUNG

- Leitungen müssen rechtwinklig durch den Schaumblock geführt werden
- Profile nur fixieren, nicht einschnüren!



RECHTLICHE HINWEISE: Die Angaben für die Verarbeitung und Verwendung unserer Produkte in diesem Technischen Merkblatt beruhen auf unserem heutigen Kenntnisstand. Die Produktauswahl, -verwendung und -verarbeitung liegt in der alleinigen Verantwortung des Kunden und ist auf die objektspezifischen Bedingungen, Verwendungszweck und äusseren Einflüsse abzustimmen. Es gilt jeweils das neueste Technische Merkblatt und kann jederzeit unter www.rascor.com abgerufen werden. Unsere Allgemeinen Bedingungen sind integrierender Bestandteil dieses Technischen Merkblattes.

Rascor International AG
Gewerbstrasse 4
CH-8162 Steinmaur / Schweiz
Telefon: +41 (0)44 857 11 11
Telefax: +41 (0)44 857 11 00
www.rascor.com